



CLARIS

VENTURES

26 marzo 2026

Lavoriamo con le **eccellenze biotech italiane** per creare valore e generare un **impatto trasformativo sulla vita dei pazienti**

Primo operatore di Venture Capital indipendente in Italia focalizzato esclusivamente sul settore **biotech**

Focus mirato su programmi **top-tier** nati dalla comunità scientifica italiana per rispondere a **unmet medical needs**

Partnership internazionali, attraendo **capitali esteri** e l'interesse delle **Big Pharma globali**

I nostri Fondi di Investimento

Claris Biotech I

Vintage: 2020

Asset Under Management: € 85 milioni

Strategia: *venture creation* e sviluppo di startup biotech focalizzate su aree terapeutiche con *highly unmet medical needs*

Investimenti: 10 società in portafoglio, + €48 milioni investiti

Claris Biotech II

Vintage: 2025

Target di raccolta: € 100 milioni

Strategia: *venture creation* e sviluppo di startup biotech focalizzate su aree terapeutiche con *highly unmet medical needs*

ESG: promozione di caratteristiche di sostenibilità (ex art.8 SFDR)

Il supporto di Investitori Istituzionali



CDP Venture Capital Sgr



inarcassa

The logo for Inarcassa features the word "inarcassa" in a dark grey, serif font. A red, curved line arches over the "i" and "n" at the beginning of the word.

Fondazione
Compagnia
di San Paolo

II Team

Investment Team

Finance & Administration



Pietro Puglisi
(Partner)

Biomedical engineering background, MBA
>13-year VC experience



Ciro Spedaliere
(Partner)

Management engineering background
>15-year VC experience



Giulia Vestri
(Partner)

PhD in Immunology, Executive MBA
>20-year Pharma and Biotech experience



Paolo Vigo
(Manager)

Mechanical engineering background, MBA
>3-year VC experience



Gianmarco Pallavicini
(Senior Associate)

PhD in Molecular Medicine
>3-year VC experience



Giuditta Magnifico
(Associate)

Biomedical engineering background
>4-year R&D experience



Raffaele Troya
(Finance Manager)

Finance background
>3-year VC and Audit experience



Araceli Albano
(Admin Manager)

Business Administration background
>5-year accounting and operations experience

Il potenziale inespresso dell'Italia

Ricerca Biomedica



3° Posto in Europa per
Produzione Scientifica

Brevetti Biomedici



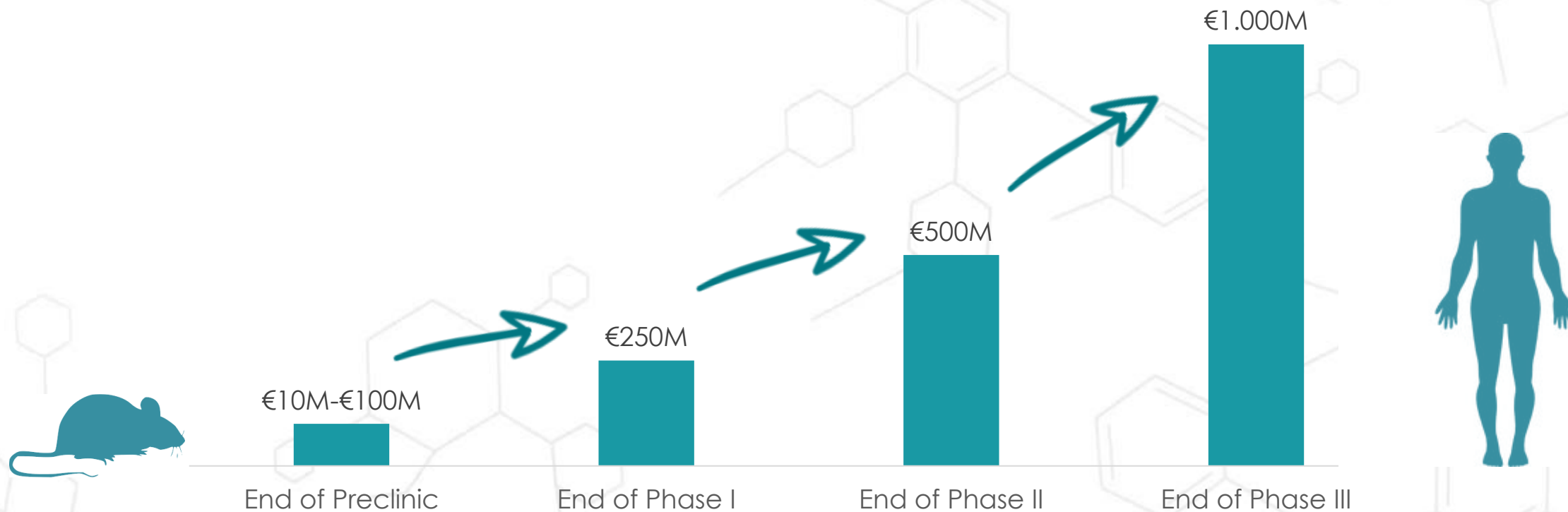
7° Posto in Europa per
Brevetti

Startup Biomediche



13° Posto in Europa per
n. di **Startup** create

Quanto vale un farmaco?



Fonte: Annual global licensing of R&D stage therapeutics, by phase, (BioIndustry Analysis)





La strategia di investimento

**EXIT
STRATEGY**

Opportunità anticipate per società in pre-clinica

Massimizzazione del valore per società in fase clinica



	Pre - clinica	Fase 1	Fase 2	Fase 3	Approvazione	Totale
 CARDIO		78%	49%	48%	85%	11%
 ONCO	69% (studi di tossicità)	75%	48%	54%	83%	11%
 BRAIN		73%	43%	44%	86%	8%
 LUNGS		76%	38%	57%	85%	10%

MEDIA

52%

→ **Completamento Fase 1**

23%

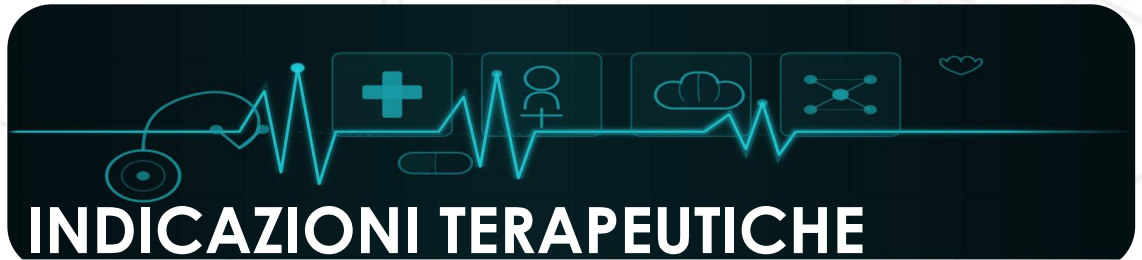
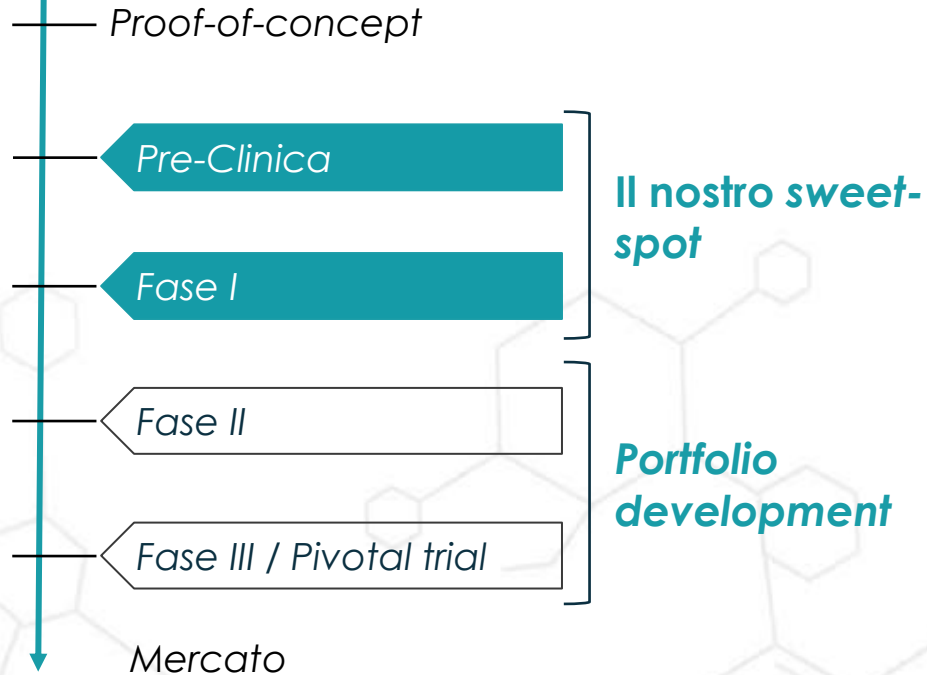
→ **Completamento Fase 2**

% indica la probabilità storica di successo

Fonti: 1. GlobalData.com (Oct-2021); <https://www.knowledgeportal.org/r-d-time-success>;

2. Paul, S. et al. (2010). How to improve R&D productivity: the pharmaceutical industry's grand challenge. *Nature reviews Drug discovery*, 9(3), 203-214.

La strategia di investimento



INDICAZIONI TERAPEUTICHE

- Identificazione di *Lead Compounds*: selezione di molecole con target terapeutico definito e dati pre-clinici positivi
- Targeting di *Unmet Medical Needs*: focus su aree terapeutiche prive di cure efficaci o con opzioni limitate
- Generazione di valore clinico: evidenze di efficacia entro 3-4 anni dall'investimento

Company Creation



I PRIMI 5 ANNI DI CLARIS BIOTECH I

Investimenti

Claris Biotech I ha investito in 10 startup biotech

Company Building

7 di queste società sono state fondate grazie all'intervento del Fondo

Dal laboratorio al mercato

Abbiamo trasformato idee e risultati di ricerche scientifiche in società biotech

Fundraising di successo

Le società di portafoglio hanno raccolto capitali da investitori nazionali e internazionali

Dalla Pre-Clinica alla Clinica

4 società hanno avviato la sperimentazione sull'uomo

10

SOCIETA' IN
PORTAFOGLIO

7

SOCIETA' CO-
CREATE

200+

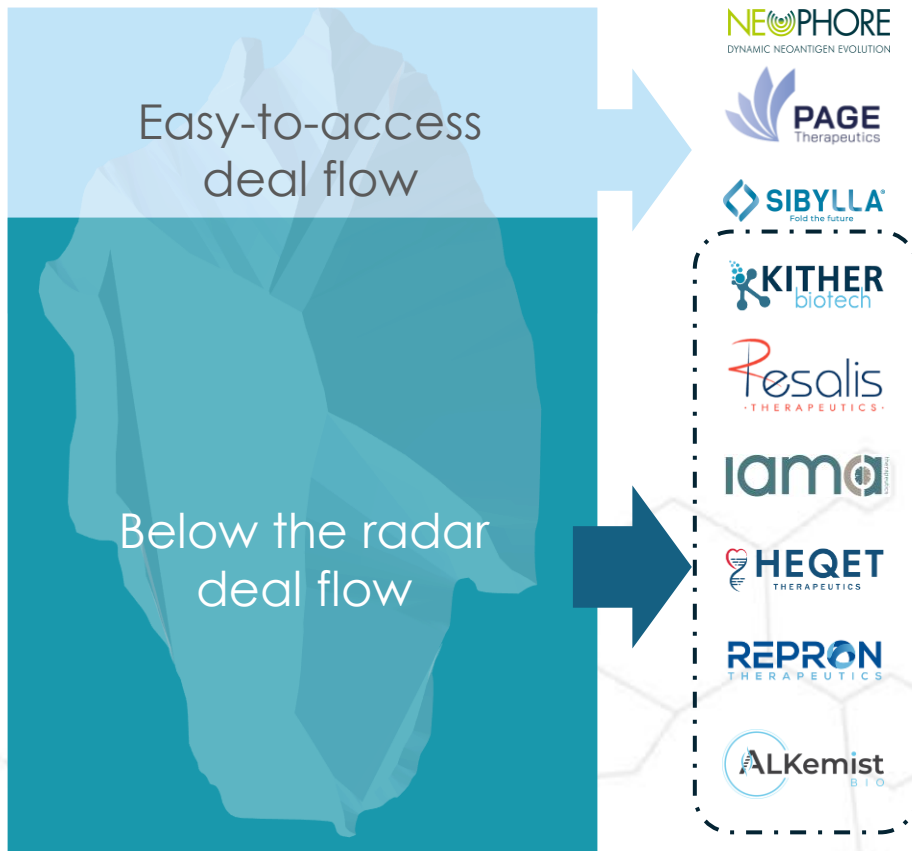
€ MLN

RACCOLTI
DALLE SOCIETA'
DI
PORTAFOGLIO

4

SOCIETA' IN FASE 1 /
FASE 2

Il nostro Deal Flow



TRACK RECORD

Successo nel trasformare la ricerca scientifica d'eccellenza in startup biotech floride

PROCESSO DI SCOUTING EFFICACE

Sistema ottimizzato per identificare ricerche ad alto potenziale tramite pubblicazioni, brevetti, grant e conferenze scientifiche

SOLIDO NETWORK SCIENTIFICO

Rete di contatti che ci permette di collaborare con i principali ricercatori a livello mondiale

PARTNERSHIPS CON UNIVERSITÀ E CENTRI DI RICERCA

Collaborazioni strategiche che garantiscono l'accesso a ricerche e innovazioni di frontiera

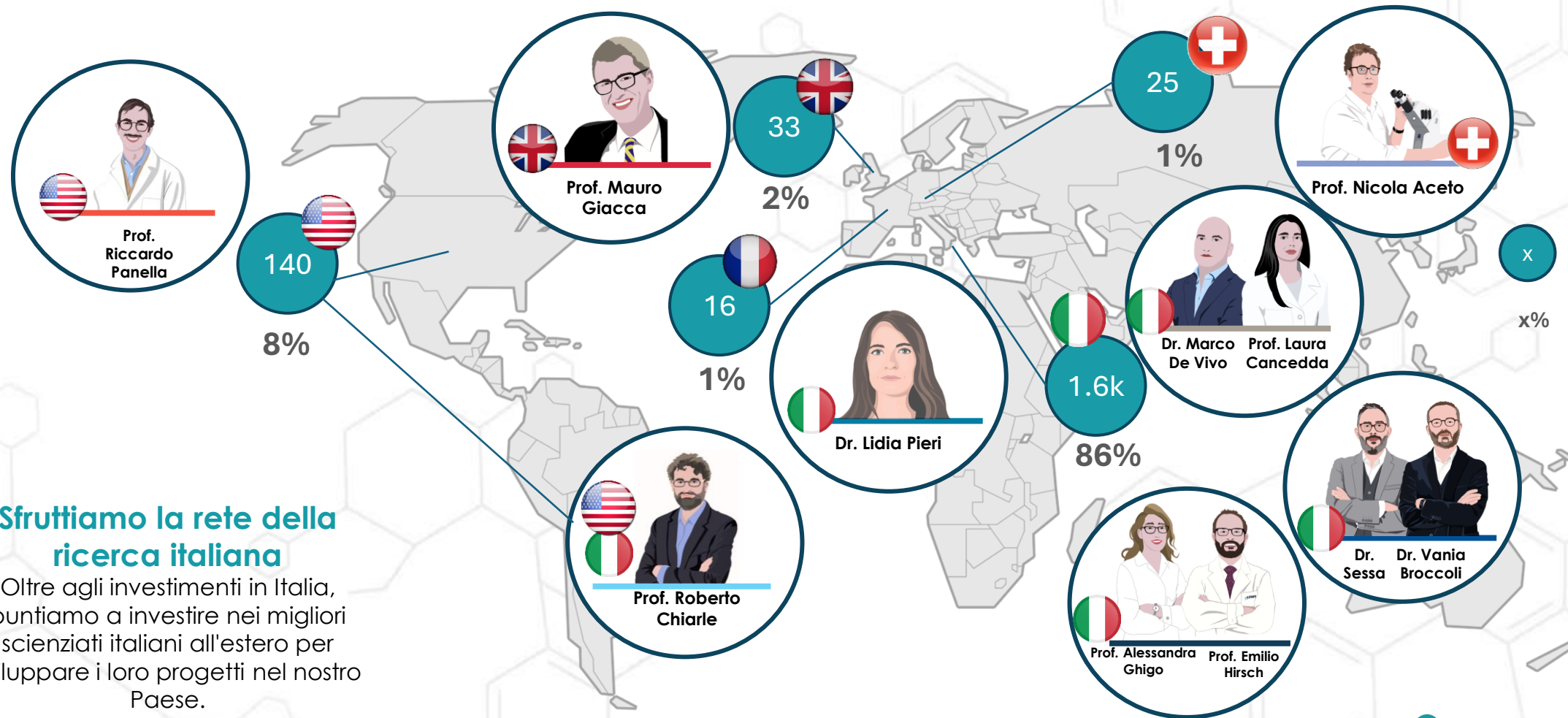
TRASFERIMENTO TECNOLOGICO

Capacità di operare efficacemente anche con TTO meno strutturati

Senza l'intervento del Fondo, molti di questi progetti non avrebbero avuto le risorse per progredire

I Founder scientifici

Distribuzione globale dei migliori 1.800 scienziati italiani (H-Index>30)



Sfruttiamo la rete della ricerca italiana

Oltre agli investimenti in Italia, puntiamo a investire nei migliori scienziati italiani all'estero per sviluppare i loro progetti nel nostro Paese.

Il network accademico



Highly Qualified Employees

55+



Possible Target Patients

250m+



Therapeutic Areas Financed

5



Active Academic Collaborations

12



Partnership con le *Big Pharma*



Investimento strategico in **Neophore Ltd**

Obiettivo di accelerare i programmi di immuno-oncologia (meccanismi di riparazione del DNA) e identificare un candidato farmaco



Investimento strategico in **Resalis Therapeutics**

Investimento strategico con ruolo attivo nel design della Fase 1b/2a del *clinical trial*

Validazione strategica nel settore obesità



Partnership strategica con **Sibylla Biotech**

Drug Discovery Collaboration per la scoperta di farmaci per i disturbi del sistema nervoso centrale





CLARIS
VENTURES

Grazie

Pietro Puglisi
pietro.puglisi@clarisventures.com