

Costruire Futuro: Strategie, Competenze, Territori

Evento annuale PR FESR Lombardia 2021-2027

Milano

3 dicembre 2025



06

«GENERA» NEL LARIO INTELVESE E VALLI DI LARIO E CERESIO

MATTEO MONTI

Area Interna Lario Intelvese e Valli del Lario e del Ceresio

Milano, 3 dicembre 2025

Strategia Nazionale Aree Interne 2021/2027

GENERA

UN SISTEMA PER RESTARE

LARIO INTELVESE E VALLI LARIO E CERESIO
Strategia Preliminare



Città
di Cernobbio

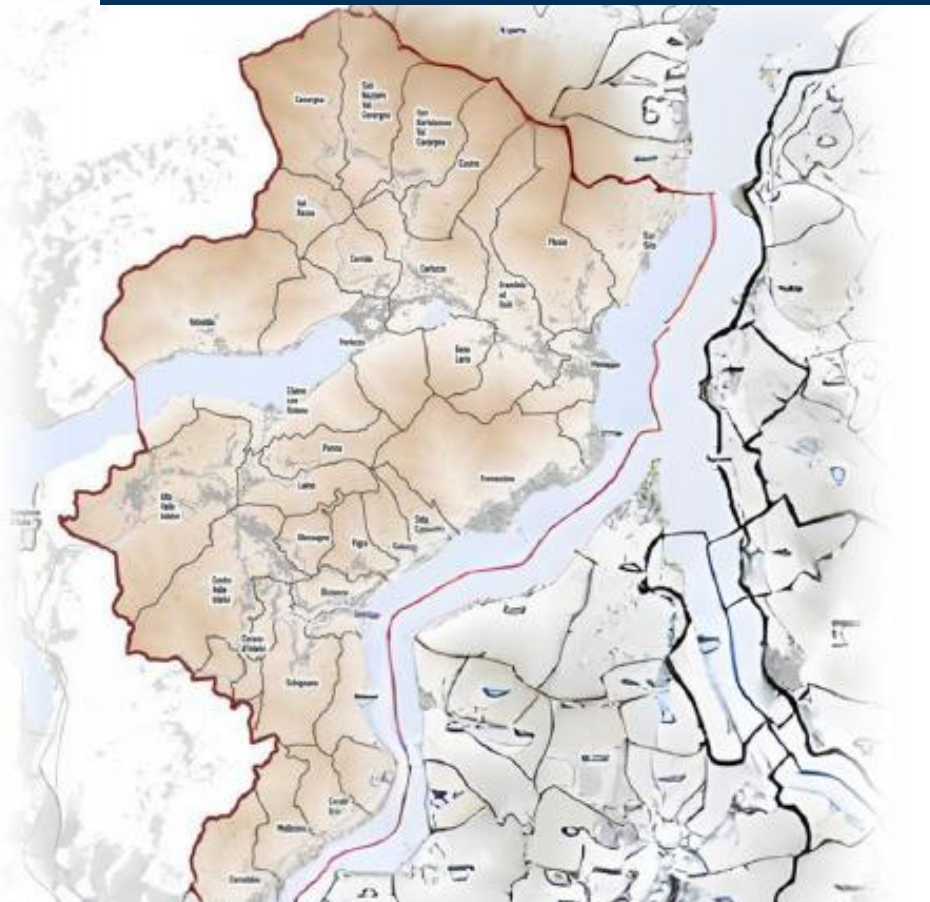
IL TERRITORIO DELL'AREA INTERNA

L'area conta 47.383 residenti su una superficie territoriale di 384 km, con una densità media di 123,4 abitanti per kmq.

Popolazione nei Comuni dell'Area Interna

- Su **34 comuni** che compongono l'Area Interna, 22 registrano una popolazione inferiore a 1.000 abitanti.
- I **Comuni più popolosi** sono, sul Lago di Como, Cernobbio (6.356 ab.) e Tremezzina (4.993 ab.); sulle sponde del Lago di Lugano si affaccia Porlezza (4.858 ab.).
- I **Comuni più piccoli** sono Val Rezzo (169 abitanti), Cavargna (182 ab.) e Cusino (230 ab.), tutti appartenenti alla Comunità Montana Valli del Lario e del Ceresio.

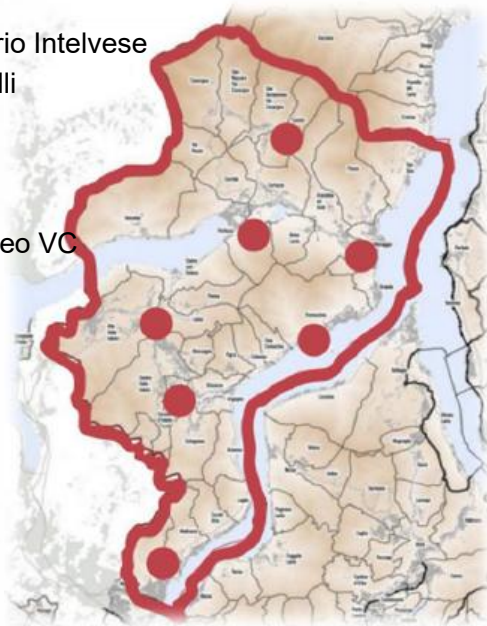
Due terzi dei Comuni dell'area interna stanno perdendo popolazione, un fenomeno che in alcuni casi è stabile nel tempo e in altri è invece più recente.



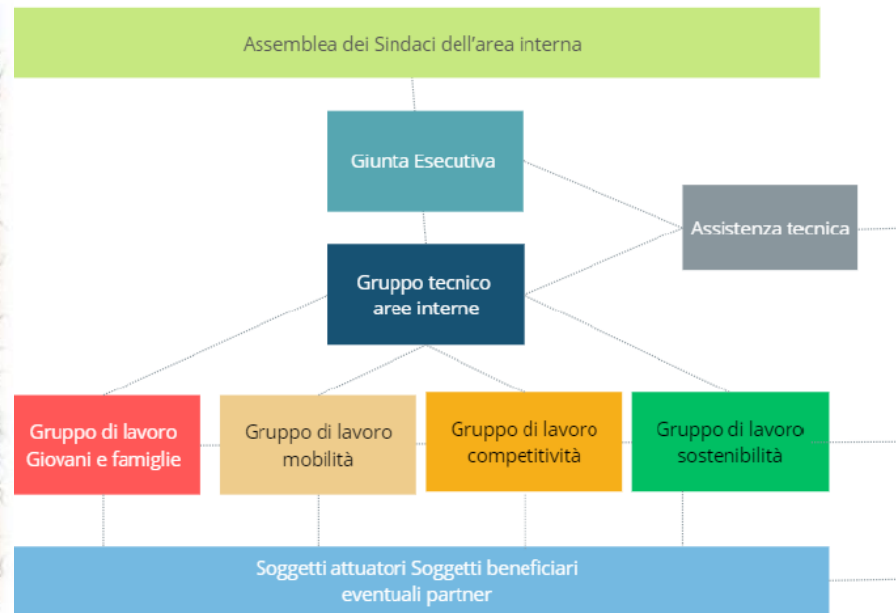
ORGANIZZAZIONE DELL'AREA

Composta da:

- Sindaco Comune di Cernobbio
- Presidente Comunità Montana Lario Intelvese
- Presidente Comunità Montana Valli del Lario e del Ceresio
- Sindaco Comune di Tremezzina
- Sindaco Comune di Cusino
- Sindaco Comune di San Bartolomeo VC



TOTALE STRATEGIA
18.680.806,21 €-VALORE
COMPLESSIVO
DI CUI
4.520.806,21 € DI
COFINANZIAMENTO DEI
COMUNI



I TRE SUB-AMBITI TERRITORIALI








Il sistema territoriale permette di individuare tre sub-ambiti omogenei all'interno dell'area:

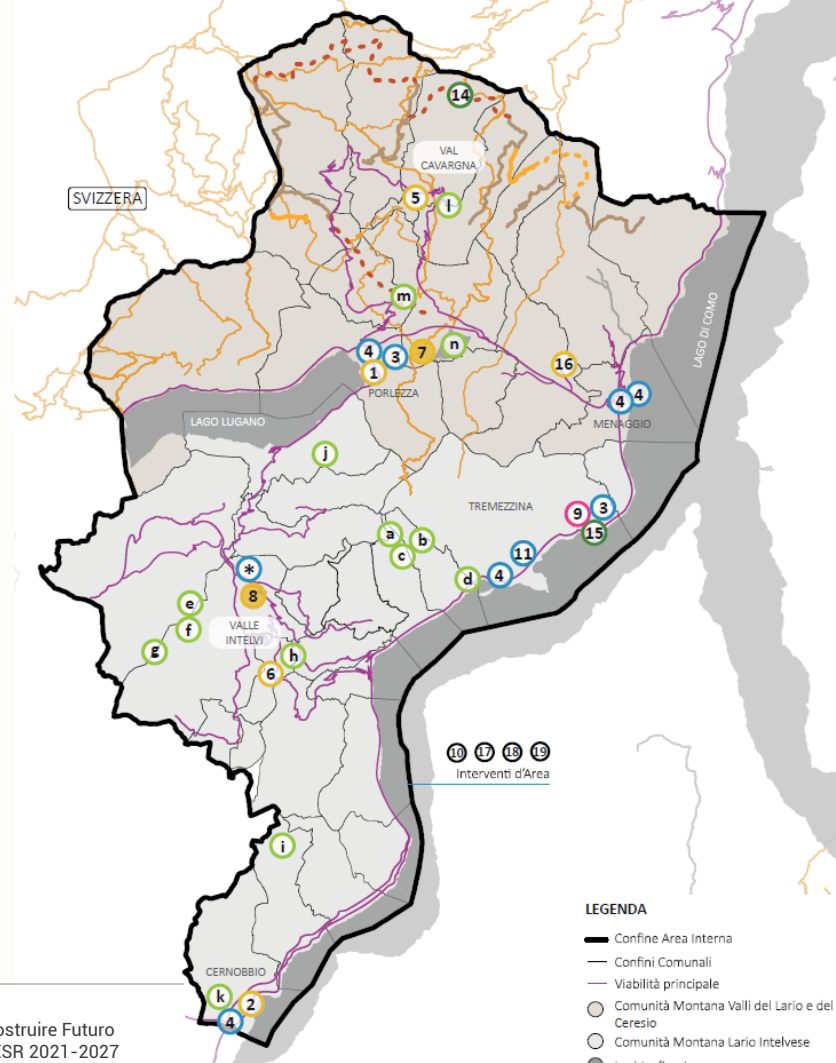


Tali sottozone afferiscono sostanzialmente alla fascia lacuale e ai versanti montani, caratterizzando contesti che risultano geomorfologicamente, socialmente ed economicamente differenti.

LEGENDA INTERVENTI

Tipologia di interventi

-  Efficietamento energetico
-  Nuova costruzione
-  Salute
-  Politiche giovanili, formazione, potenziamento offerta scolastica
-  Tutela dell'ambiente
-  Promozione dell'ecoturismo
-  Interventi d'Area per lo sviluppo di imprese, governance e programmazione della mobilità



LA STRATEGIA “GENERA – UN SISTEMA PER RESTARE”

Obiettivo della strategia

La Strategia “GENERA – Un sistema per restare” punta a uno sviluppo generativo, capace di creare nuove opportunità per persone, imprese e comunità.

Approccio integrato

L'idea di “sistema” sottolinea la necessità di un approccio integrato, che riconosca la complessità del territorio e le sue relazioni — tra aree montane e lacustri, settori produttivi e dimensioni sociali.



Rigenerare valore nel tempo

Non si limita ad attivare risorse, ma intende costruire processi che rigenerano valore nel tempo attraverso partecipazione e innovazione.

Restare e sostenibilità

“Restare” significa creare condizioni per permettere a giovani, famiglie e imprese di vivere e crescere nel territorio, tutelandone paesaggi, natura e identità, e costruendo un modello sostenibile, condiviso e duraturo.

Grazie

www.fesr.regione.lombardia.it